

# PURTOP EASY

POLIURETANSKE HIDROIZOLACIJE  
SPREMNE ZA UPOTREBU



**PURTOP EASY SUSTAV  
POLIURETANSKI PROIZVODI  
SPREMNI ZA UPOTREBU,  
ZA JEDNOSTAVNU I BRZU HIDROIZOLACIJU  
BALKONA, TERASA I SPREMNIKA.**

# PURTOP EASY

## Hidroizolacija i zaštita

---

**Mapei Grupa** oduvijek prati najnovije tržišne trendove i potrebe svojih korisnika te svakodnevno ulaže u razvoj **novih tehnologija** koje će omogućiti zaštitu i hidroizolaciju objekta.

U svakoj formulaciji **Mapei** kombinira kvalitetu, tehnologiju, sigurnost i trajnost svojih proizvoda s jednostavnošću i brzinom primjene. Sve to zajedno jamči zadovoljstvo izvođača kao i krajnjih korisnika.

**Mapei** je svojim postojećim rješenjima za hidroizolaciju balkona, terasa i spremnika pridodao **Purtop Easy liniju** – gotove poliuretanske proizvode za hidroizolaciju u samo jednom sloju.

**Iznimna elastičnost** te **izvrsna čvrstoća prionjivosti** na različitim podlogama čine ove proizvode idealnima za nove i za postojeće podloge osiguravajući brzu i savršenu hidroizolaciju.

Širok način primjene omogućuje svakom izvođaču odabrati željeni način nanošenja – gleterom, valjkom ili špricanjem.



vodospreme



balkoni s postojećim  
keramičkim pločicama



postojeće terase



postojeći ravni krovovi



## Jednostavna hidroizolacija

---

**Purtop Easy** liniju čine **tri poliuretanske hidroizolacije** jednostavne za primjenu:

- **Purtop Easy**
- **Purtop Easy T**
- **Purtop Easy DW**

Koriste se za **hidroizolaciju balkona, terasa, krovova** te **površina namijenjenih pješačkom prometu**. Također su odlično rješenje za hidroizolaciju spremnika i vodosprema za pitku vodu.

**Purtop Easy** hidroizolacije imaju širok spektar primjene, a mogu se koristiti na **novim** i na **postojećim podlogama**.

Idealne su za primjenu na podlogama od različitih materijala poput **cementnih estriha** i **mineralnih podloga, postojećih keramičkih pločica, bitumenskih traka** i **metalnih površina**. Mogu se nanositi **gleterom, valjkom** ili **špricanjem**.



## Purtop Easy asortiman

Asortiman **Purtop Easy** čine **tri hidroizolacije**



### PURTOP EASY

**Jednokomponentna elastična poliuretanska hidroizolacija dostupna u nekoliko boja,** za hidroizolaciju novih ili postojećih balkona, terasa, ravnih krovova i površina namijenjenih pješačkom prometu.



### PURTOP EASY T

**Jednokomponentna elastična prozirna poliuretanska hidroizolacija** za postojeće balkone, terase, ravne krovove i površine namijenjene pješačkom prometu.



### PURTOP EASY DW

**Dvokomponentna elastična poliuretanska hidroizolacija** za nove ili postojeće spremnike i vodospreme pitke vode.





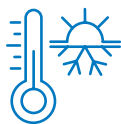
## Prednosti

### Purtop Easy hidroizolacija

Izuzetno elastične i trajne hidroizolacije iz **Purtop Easy asortimana jednostavno se nanose** četkom, gleterom ili špricanjem na vodoravne i okomite površine. **Purtop Easy** se može nanijeti **i u samo jednom sloju** dodavanjem proizvoda **Purtop ADY** koji omogućuje iznimno brzo sušenje.

Sve ove hidroizolacije odlikuju izvrsna mehanička svojstva koja ostaju nepromijenjena čak i pri niskim temperaturama (do  $-40^{\circ}\text{C}$ ). Jednom naneseni jamče potpunu vodonepropusnost, čak i kod **stajaćih voda**. **Certificirani** su protiv **prodora korijenja** i prikladni su za primjenu u **kontakstu s pitkom vodom**, kao i za **pješački promet**.

Također su **postojani na UV zrake**, posebice **Purtop Easy T** zahvaljujući svom **alifatskom** sastavu.



OTPORNOST NA NISKE I  
VISOKE TEMPERATURE  
(od  $-40^{\circ}\text{C}$  do  $+80^{\circ}\text{C}$ )



OTPORNOST NA UV  
ZRAKE



POTPUNA  
VODONEPROPUSNOST



OTPORNOST NA  
KORIJENJE



CERTIFICIRANE CE  
OZNAKOM



ETA CERTIFICIRANI  
SUSTAVI



ODLIČNA I POTPUNA  
PRIONJIVOST ZA  
PODLOGU



OTPORNOST NA  
STAJAĆE VODE



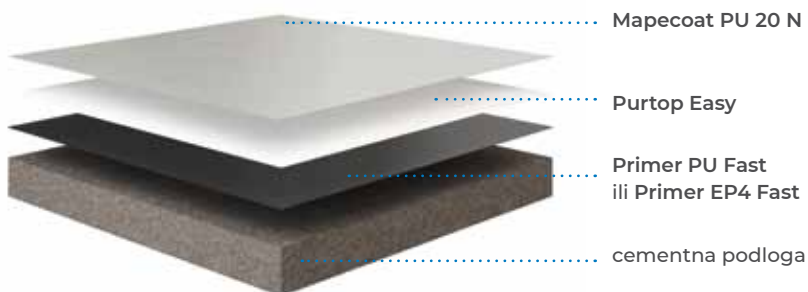
OTPORNOST NA  
PJEŠAČKI PROMET



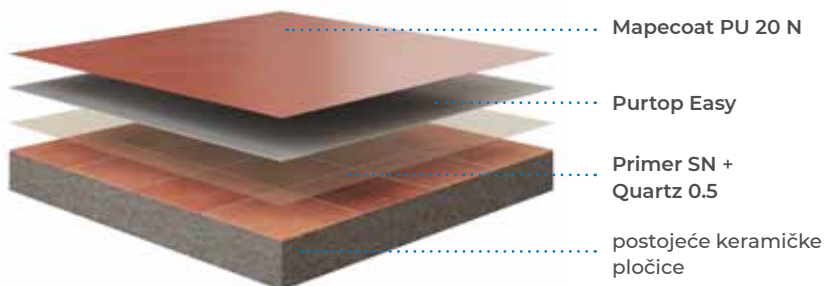
## Nanošenje i slojevi Purtop Easy sustava

**Purtop Easy** može se koristiti za hidroizolaciju novih, kao i za obnovu postojećih objekata **bez uklanjanja postojećih obloga**.

### Slojevi novog ravnog krova

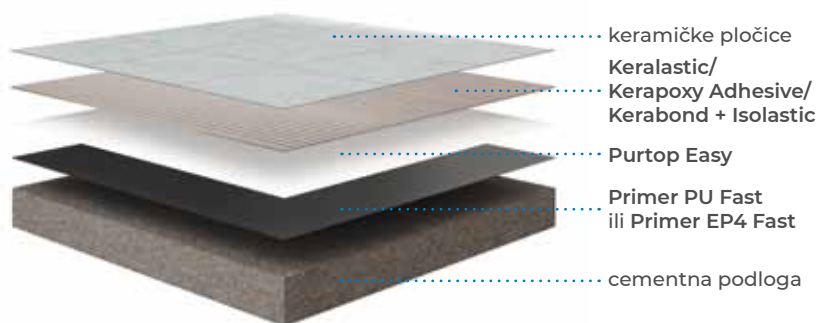


### Slojevi postojećeg ravnog krova

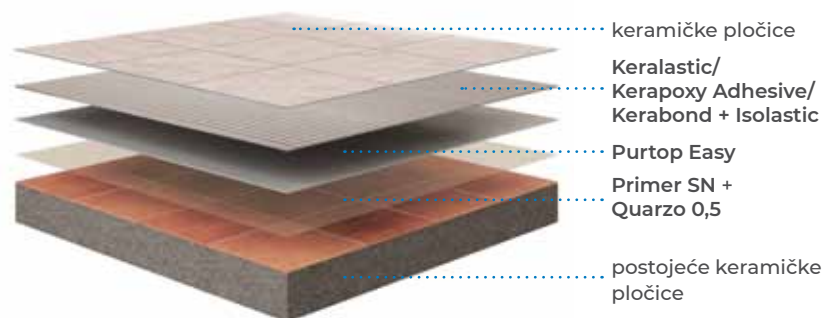




## Slojevi novog ravnog krova



## Slojevi postojećeg ravnog krova





# Nanošenje i slojevi

## Purtop Easy sustava

### 1. Priprema podloge

Nakon čišćenja i pripreme podloge na koju se nanosi hidroizolacija, površinu je potrebno tretirati odgovarajućim temeljnim premazom. Vrsta temeljnog premaza ovisi o vrsti podloge.

cementne  
podloge



Primer SN  
Primer PU Fast  
Primer EP4 Fast

postojeće  
bitumenske trake



Mapecoat  
I 600 W  
razrijeđen vodom  
u omjeru 1:1

metalne  
podloge



Mapedeck  
Primer 200

postojeće  
keramičke pločice



Primer SN

### 2. Nanošenje hidroizolacije

Nakon sazrijevanja temeljnog premaza nanosite dva sloja **Purtop-a Easy** gleterom ili valjkom te položite mrežicu od staklenih vlakana **Mapetex FG**.

Međutim, ako u hidroizolaciju dodate **Purtop ADY** bit će potreban samo jedan sloj. Konačna debljina nikada ne smije biti manja od 1,2 mm.

---

### 3. Zaštita hidroizolacije

Kada se zahtjeva trajna završna obrada u boji ili protuklizna završna obrada, potrebno je u roku od 24 do 48 sati od nanošenja **Purtop-a Easy** nanijeti dvokomponentni poliuretanski alifatski sloj **Mapecoat PU 20 N**, u najmanje dva sloja. Kako biste postigli protuklizni efekt, dodajte mikronizirani poliamidni **Mapecoat Filler** u **Mapecoat PU 20 N** tijekom faze miješanja. Ako se na **Purtop Easy** polažu keramičke pločice potrebno je koristiti epoksi-poliuretansko ljepilo **Keralastic** ili epoksidno ljepilo **Kerapoxy**.

Osim toga možete koristiti i cementno ljepilo **Kerabond** pomiješano s **Isolastic**-om.

Kada koristite cementno ljepilo **Kerabond**, nakon sušenja hidroizolacijske membrane **Purtop Easy** potrebno je nanijeti nov tanak sloj **Purtop-a Easy** te ga još svježeg posuti kvarcnim pijeskom **Quartz 0,5**.

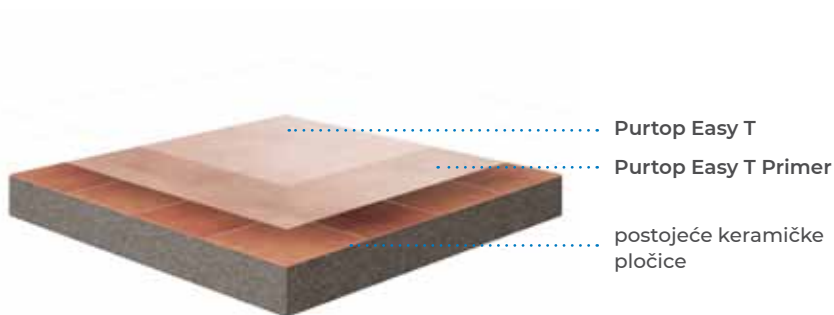


# Nanošenje i slojevi

## Purtop Easy T sustava

**Purtop Easy T** je proziran što ga čini savršenim rješenjem za hidroizolaciju balkona i terasa bez promjene njihovog izvornog izgleda.

### Postojeći balkoni i terase



### 1. Priprema podloge

Vodite računa da je postojeća obloga dobro i čvrsto povezana s podlogom i da nema pukotina. Nanesite sloj temeljnog premaza **Purtop Easy T Primer** čistom pamučnom krpom.

### 2. Nanošenje hidroizolacije

Nanesite **dva sloja Purtop-a Easy T** gleterom, valjkom ili četkom po cijeloj površini kako biste dobili sloj **konačne debljine 1 mm**.

Kako biste stvorili protuklizni završni sloj, površinu pospite sitnim kvarcnim pijeskom te ponovno prijeđite po površini valjkom uz malo hidroizolacijskog proizvoda.

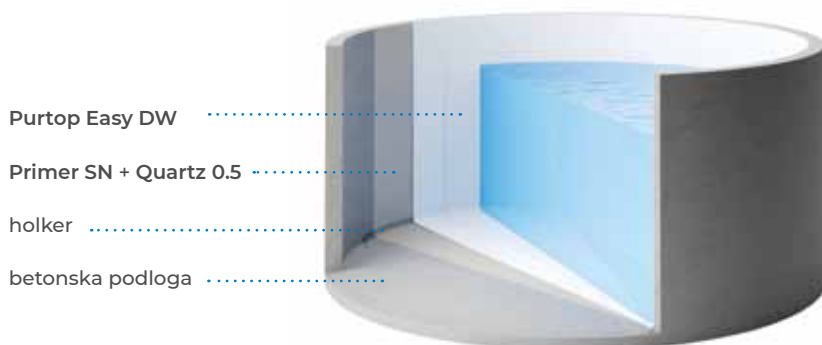


# Nanošenje i slojevi

## Purtop Easy DW Sustava

**Purtop Easy DW** posebno je razvijen za hidroizolaciju betonskih i metalnih **spremnika i bazena**. Pogodan je za kontakt s **pitkom vodom**.

### Novi ili postojeći spremnici i bazeni



### 1. Priprema podloge

Pripremite podlogu na isti način kao i za **Purtop Easy** koristeći temeljni premaz koji odgovara vrsti podloge.

### 2. Nanošenje hidroizolacije

Pomiješajte zajedno dvije komponente **Purtop-a Easy DW** i nanesite dva sloja gleterom ili valjkom; **konačna debljina** mora biti **2 mm**.

Pričekajte najmanje 10 dana od nanošenja drugog sloja **Purtop-a Easy DW** prije punjenja spremnika ili bazena.



# Purtop Easy sustavi certificirana kvaliteta

Hidroizolacije iz **Purtop Easy asortimana** udovoljavaju zahtjevima važećih europskih standarda. Zadovoljili su razna ispitivanja kako bi dobili posebne certifikate, kao što je **ETAG 005, prikladnost za kontakt s pitkom vodom i otpornost na prodiranje korijenja**, kao i **CE oznake**.





## Projekti izvedeni primjenom Purtop Easy sustava

---

**Hidroizolacija postojećeg balkona i terase  
sustavom Purtop Easy – Magenta (Milano)**





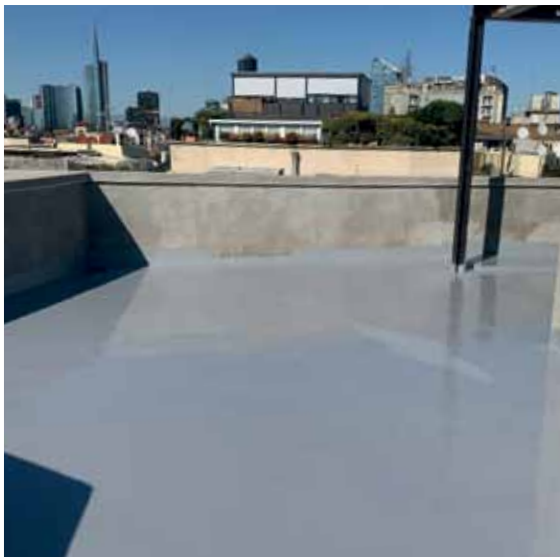
## Projekti izvedeni primjenom Purtop Easy sustava

Hidroizolacijska obnova postojeće bitumenske trake primjenom sustava Purtop Easy – Milano





## Hidroizolacija terase sustavom Purtop Easy – Milano





## Projekti izvedeni primjenom Purtop Easy sustava

### Hidroizolacija ravnog krov sustavom Purtop Easy – Katanija



## Hidroizolacija privatne terase sustavom Purtop Easy – Messina





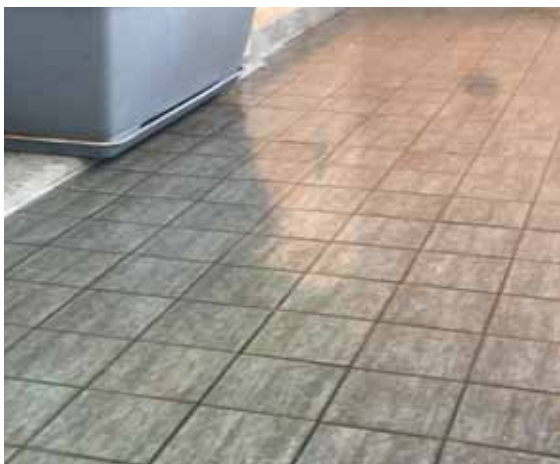
## Projekti izvedeni primjenom Purtop Easy sustava

Hidroizolacijska obnova postojeće bitumenske trake  
izvođenjem sustava Purtop Easy – Novi Ligure





## Hidroizolacija postojećeg balkona sustavom Purtop Easy T – Milano





## Projekti izvedeni primjenom Purtop Easy sustava

### Hidroizolacija postojećeg balkona sustavom Purtop Easy T – Kolumbija



---

**Obnova vodospreme za pitku vodu sustavom Purtop Easy DW  
– Ali di Dolo (Venecija)**





SVE JE OK,  
UZ MAPEI

više na [mapei.hr](https://mapei.hr)

(HR) 05/2024



**MAPEI CROATIA d.o.o.**  
Purgarija 14, Kerestinec  
10431 Sveta Nedelja  
01/3647-790  
[mapei@mapei.hr](mailto:mapei@mapei.hr)  
[mapei.hr](https://mapei.hr)